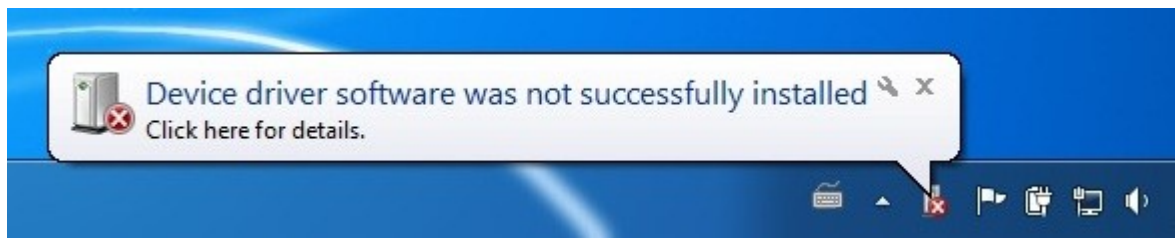
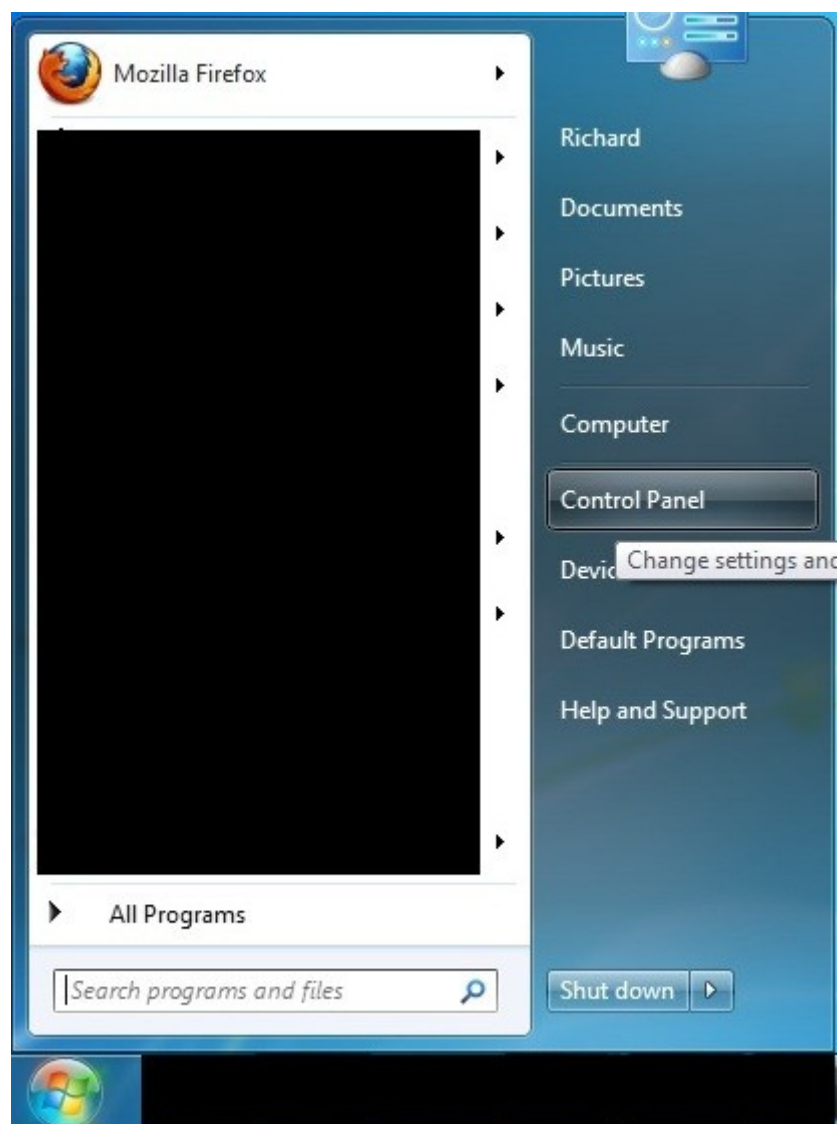


Installatie MMB USB Stick driver Windows 7

Als men de MMB USB Stick in een vrij poort steekt komt het volgende bericht in beeld. Omdat Windows 7 de device niet herkend geeft hij daar een foutmelding over.



Om de driver alsnog te kunnen installeren moet men naar de configuratie scherm gaan van Windows.



Je komt hier door op het Windows logo te klikken en daarna in het menu configuratie/control panel te klikken.

De volgende stap is om naar de apparaat beheer te gaan. Deze is te vinden onder de categorie Systeem en beveiliging/System and Security. Hier moet op geklikt worden.

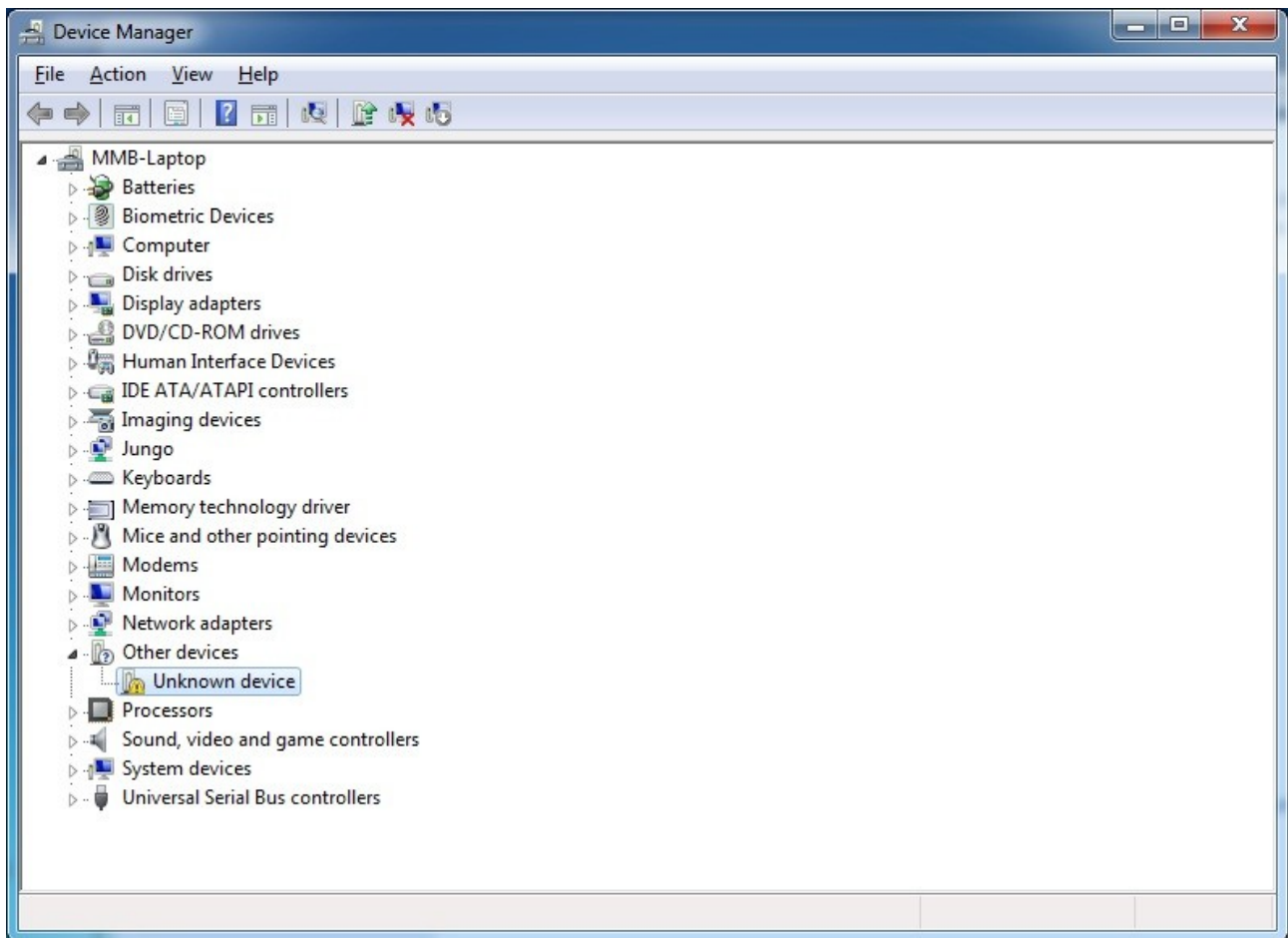


Hier zijn wederom weer categorieën van verschillende instellingen te vinden.

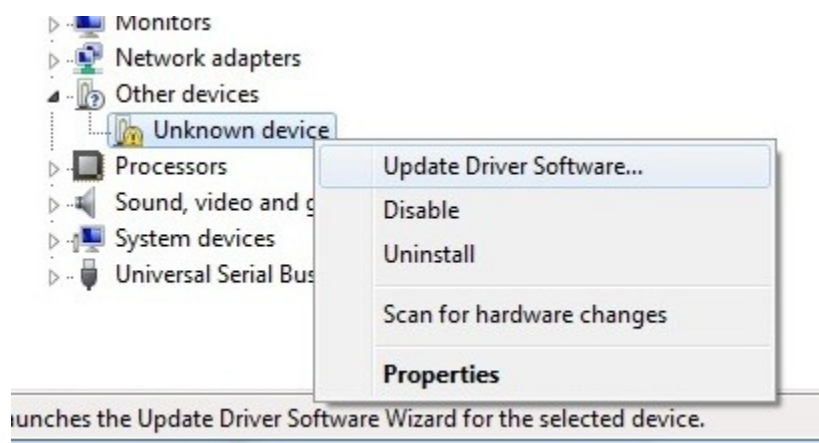


De configuratie optie wij zoeken staat onder Systeem/System genaamd apparaat beheer/device manager. Hier moet weer op geklikt worden.

Dit brengt een lijst tevoorschijn waar alle geïnstalleerde onderdelen van de computer te vinden zijn. Omdat de USB geen goede driver heeft staat deze onder onbekend apparaat/unknown device. De gele waarschuwingsteken geeft aan dat voor dit apparaat geen driver is geïnstalleerd.

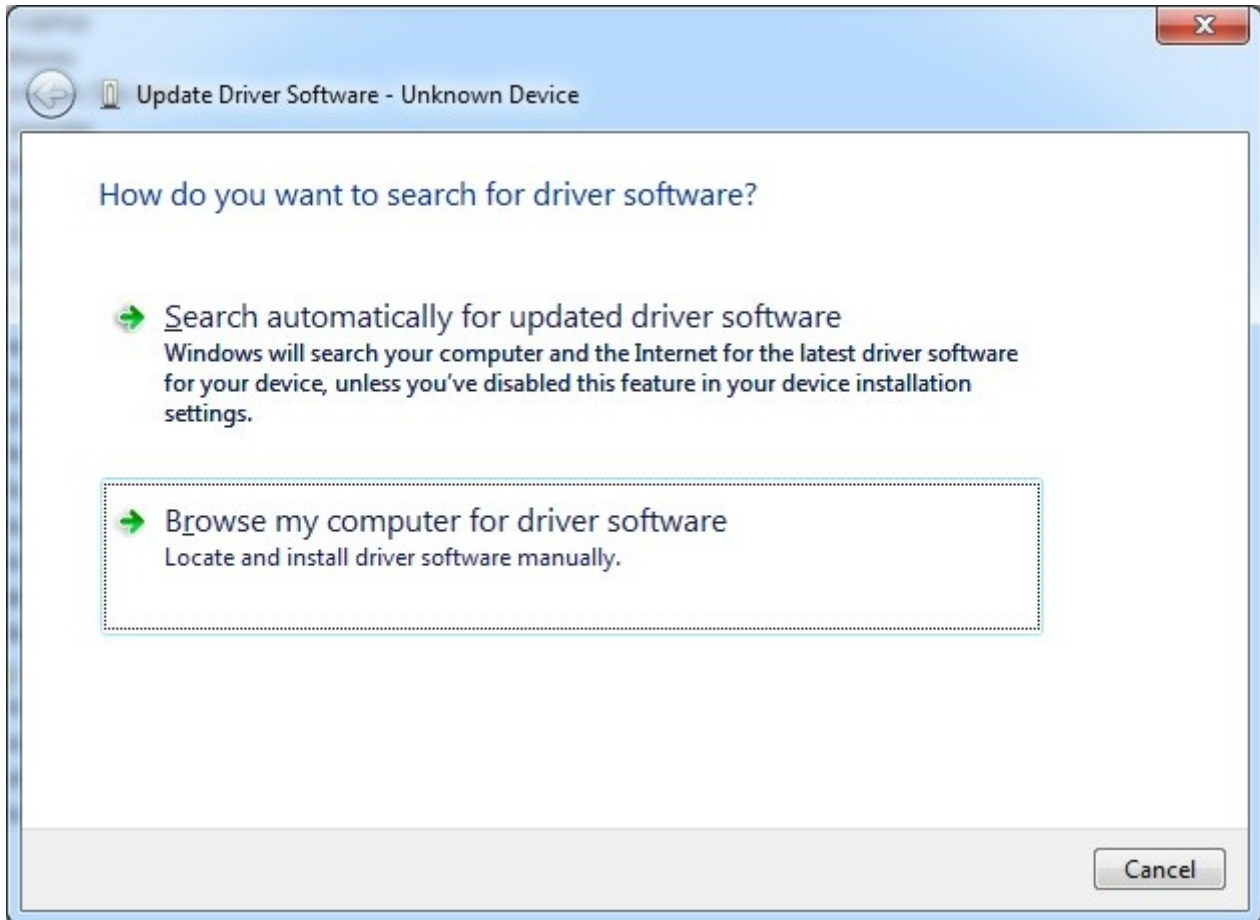


Door met de rechtermuisknop op de onbekende apparaat te klikken komt er een menu naar voren.

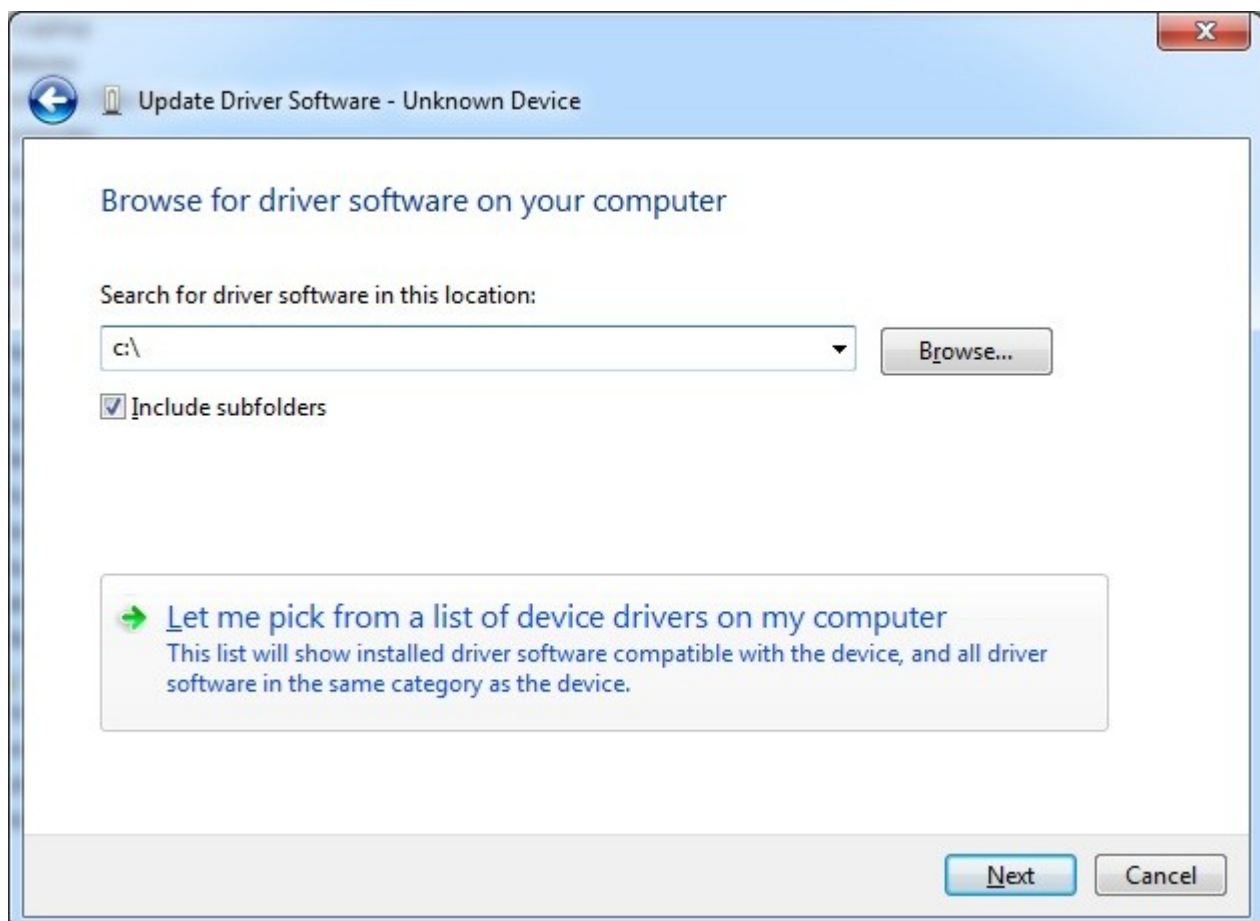


Hierbij moet voor Update Driver gekozen worden.

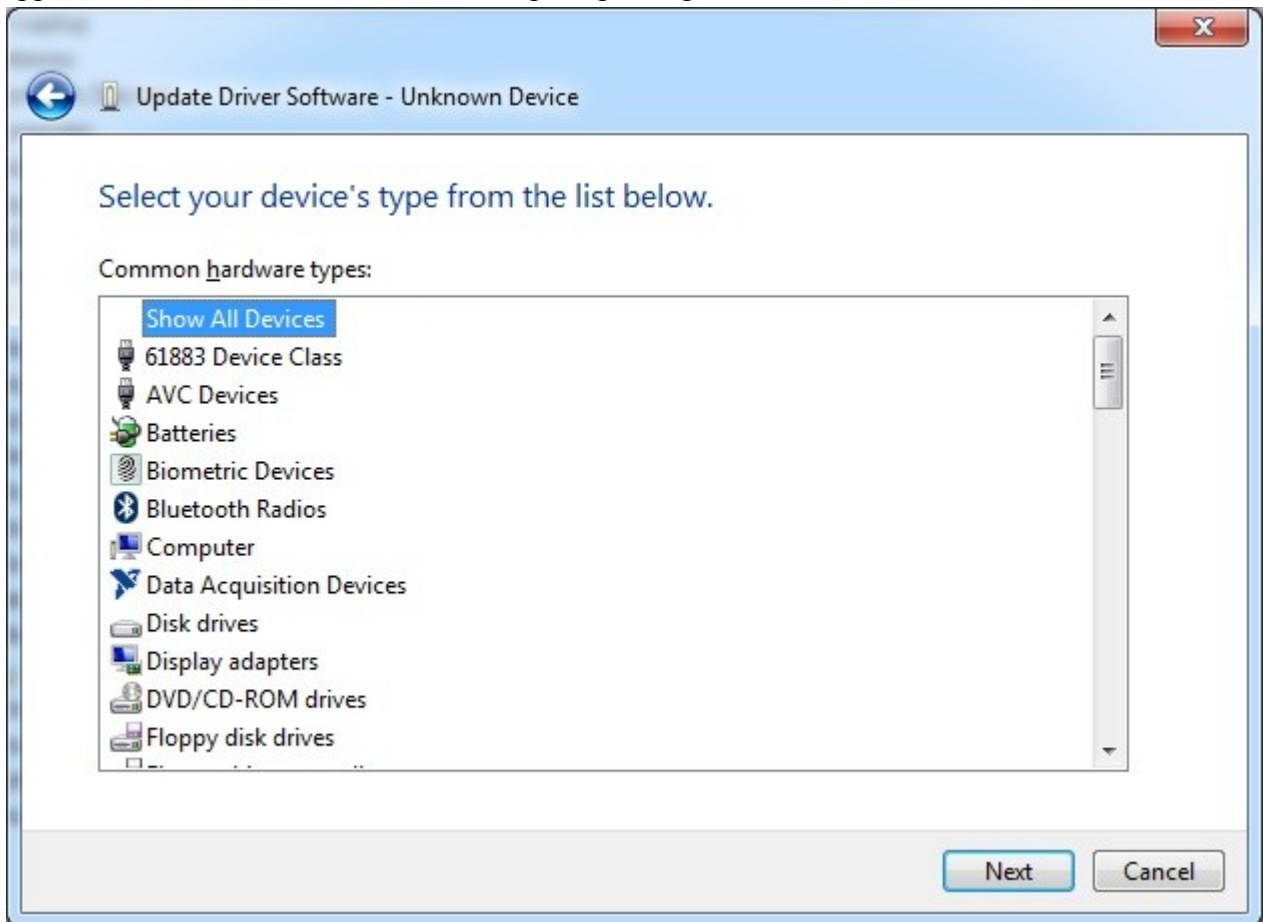
Bij het volgende scherm moet gekozen worden voor de tweede optie. Hierbij zoek je zelf naar de driver.



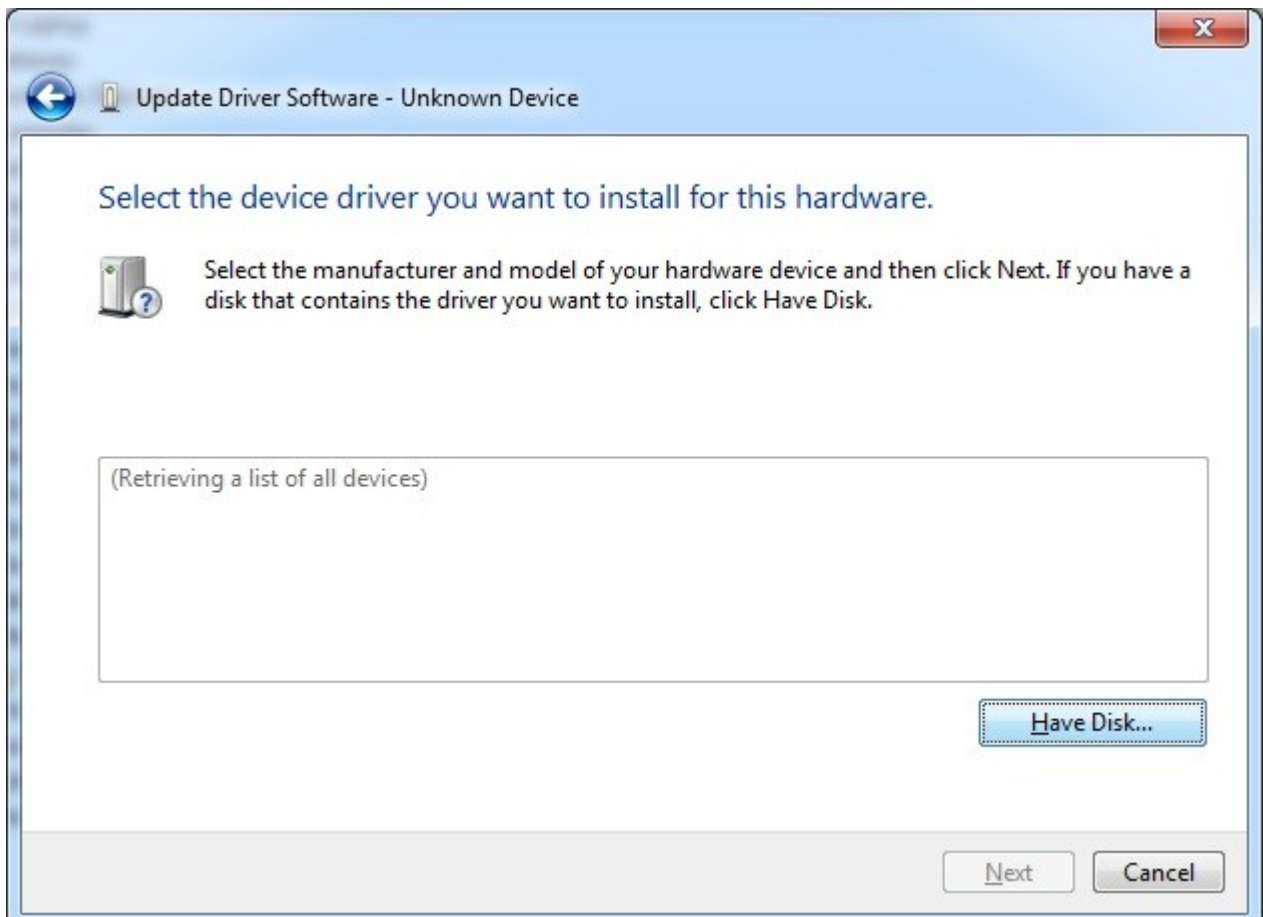
In het scherm dat daarop volgt moet gekozen worden voor de optie zelf kiezen uit de lijst.



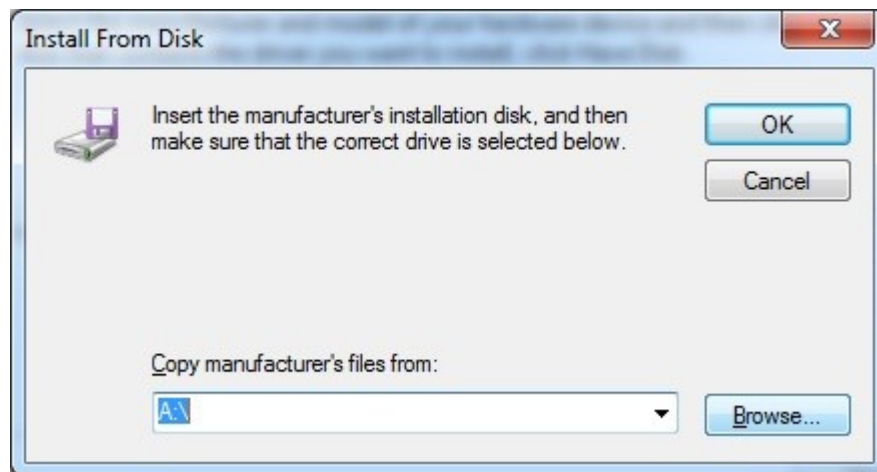
In het volgende scherm staat een hele lijst met apparaten. Hier moet met kiezen voor alle apparaten/show all devices. Hierna kan op volgende geklikt worden.



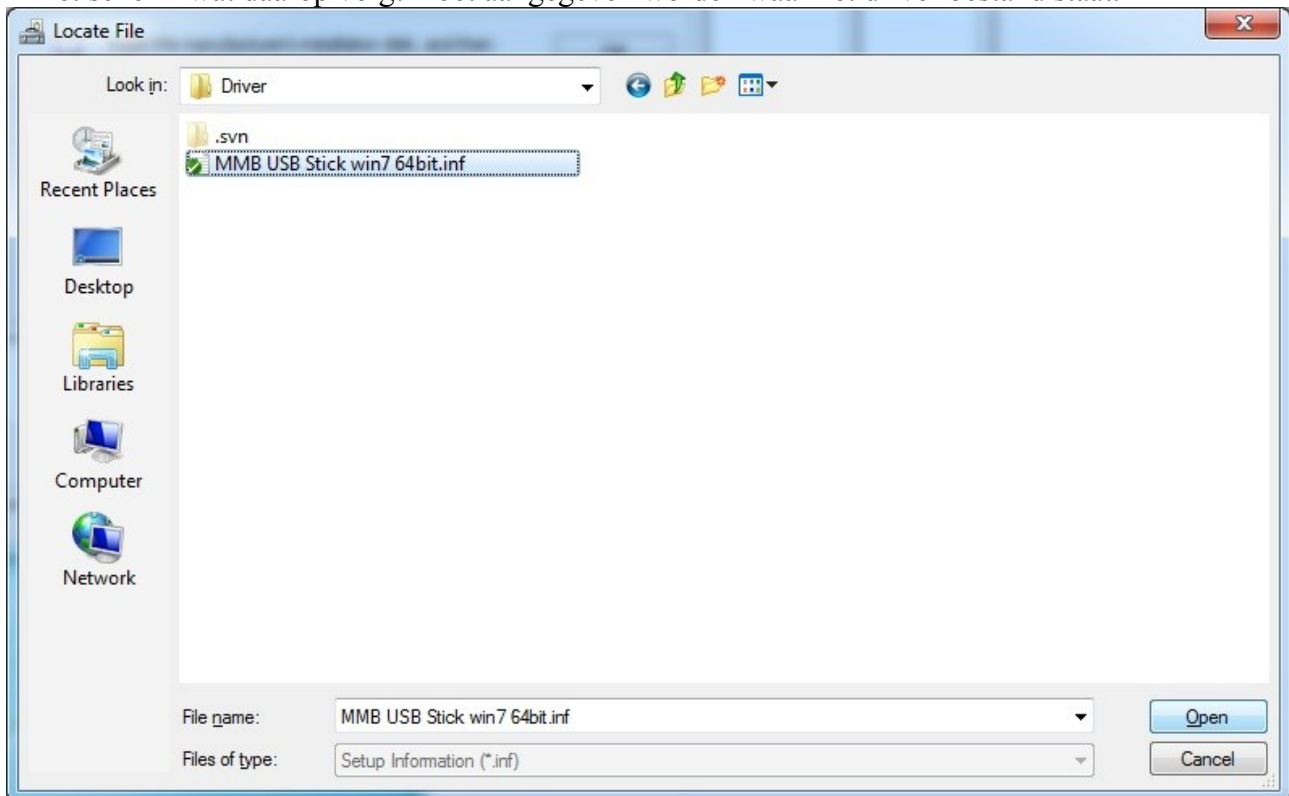
In het volgende scherm moet gekozen worden voor ik heb een diskette/have disk.



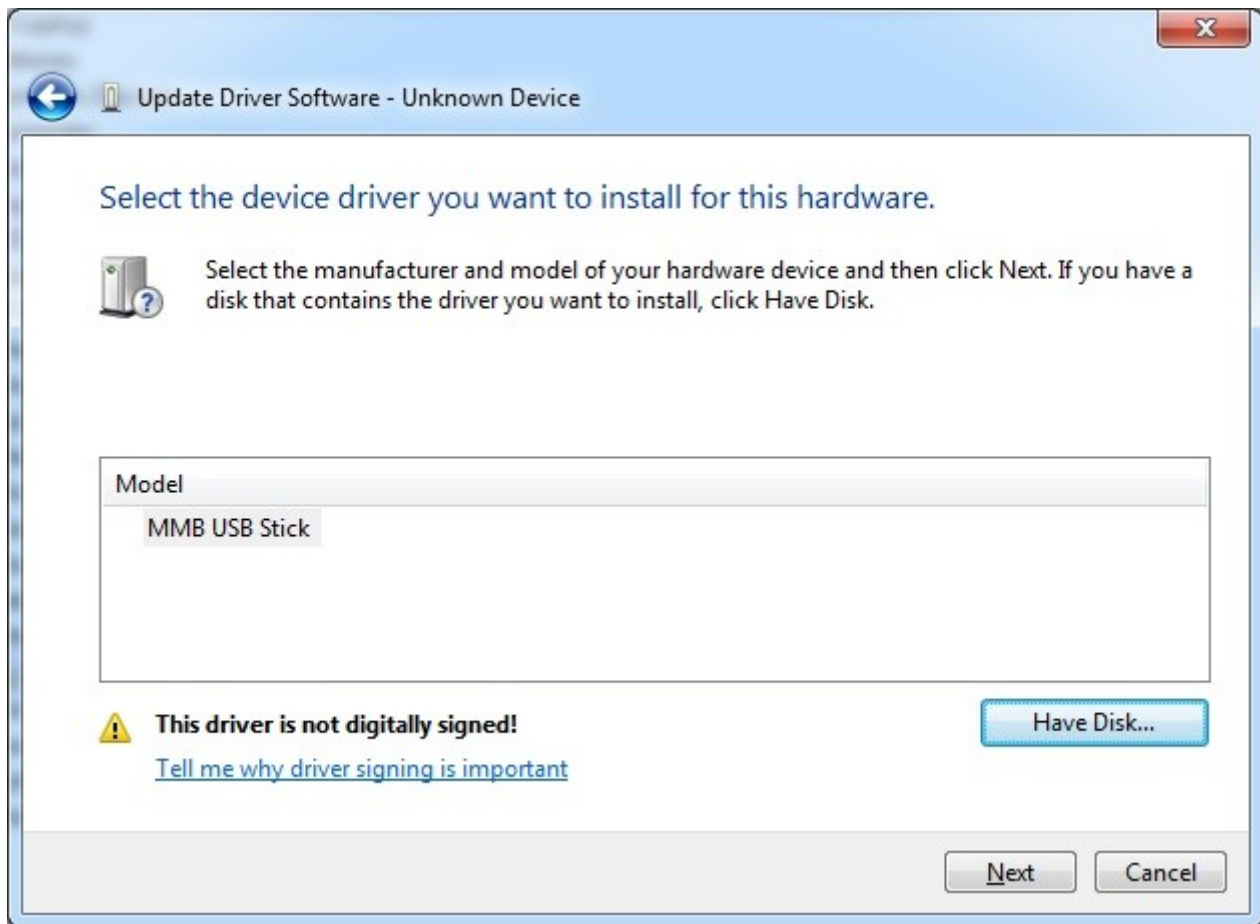
In het volgende scherm moet gekozen worden voor browse.



In het scherm wat daarop volgt moet aangegeven worden waar het driver bestand staat.



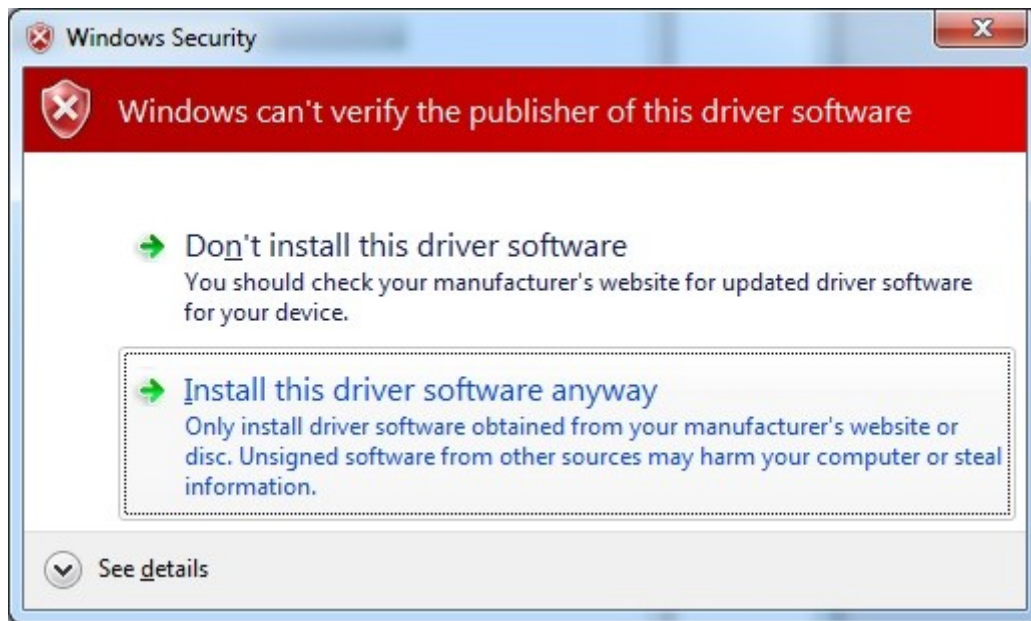
Als met het bestand gekozen heeft moet op open geklikt worden. Men keert dan terug naar het vorige scherm waarop de keuze staat aangegeven.



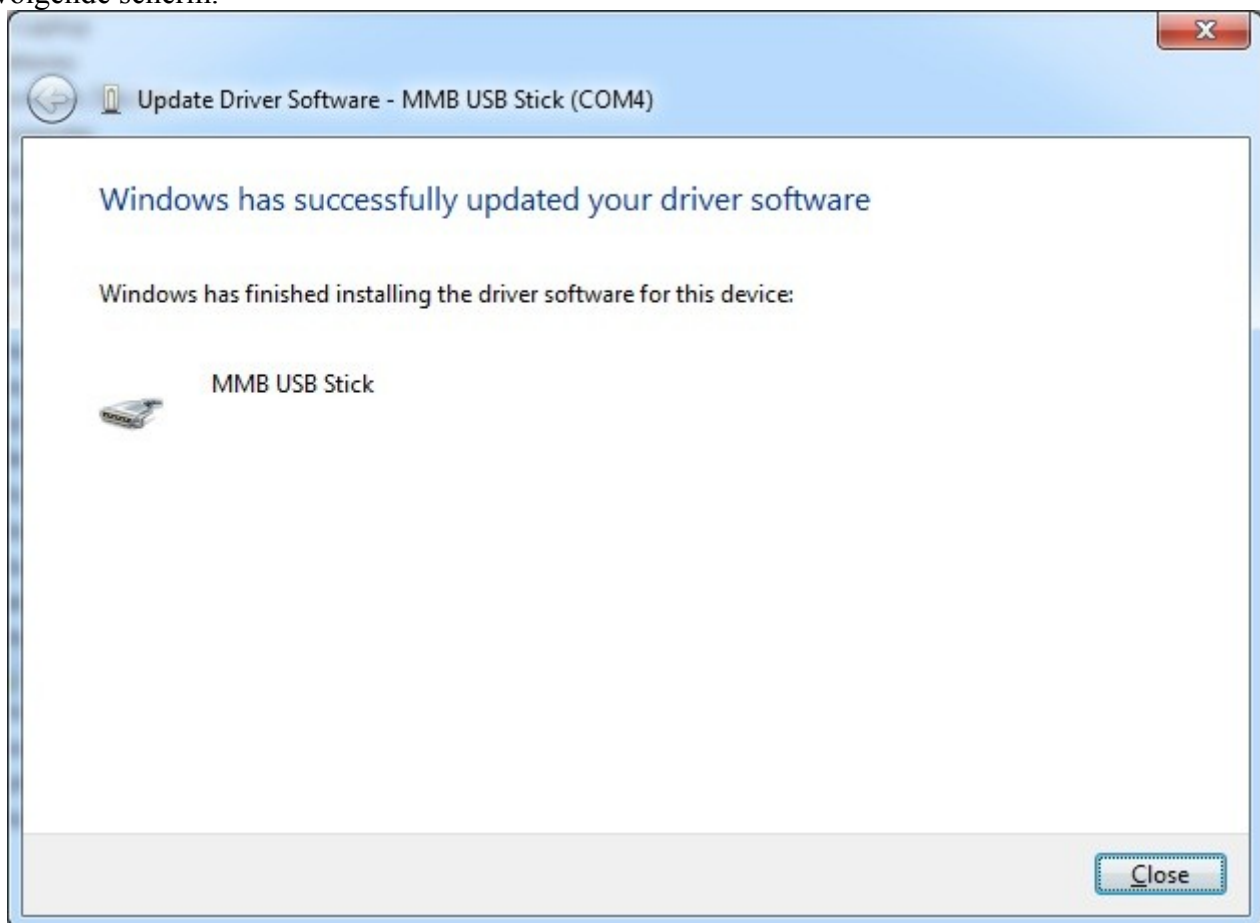
Hierna hoeft alleen nog maar op volgende geklikt worden. Windows zal een waarschuwing geven over de installatie van de driver. Bij de eerste moet op ja/yes geklikt worden.



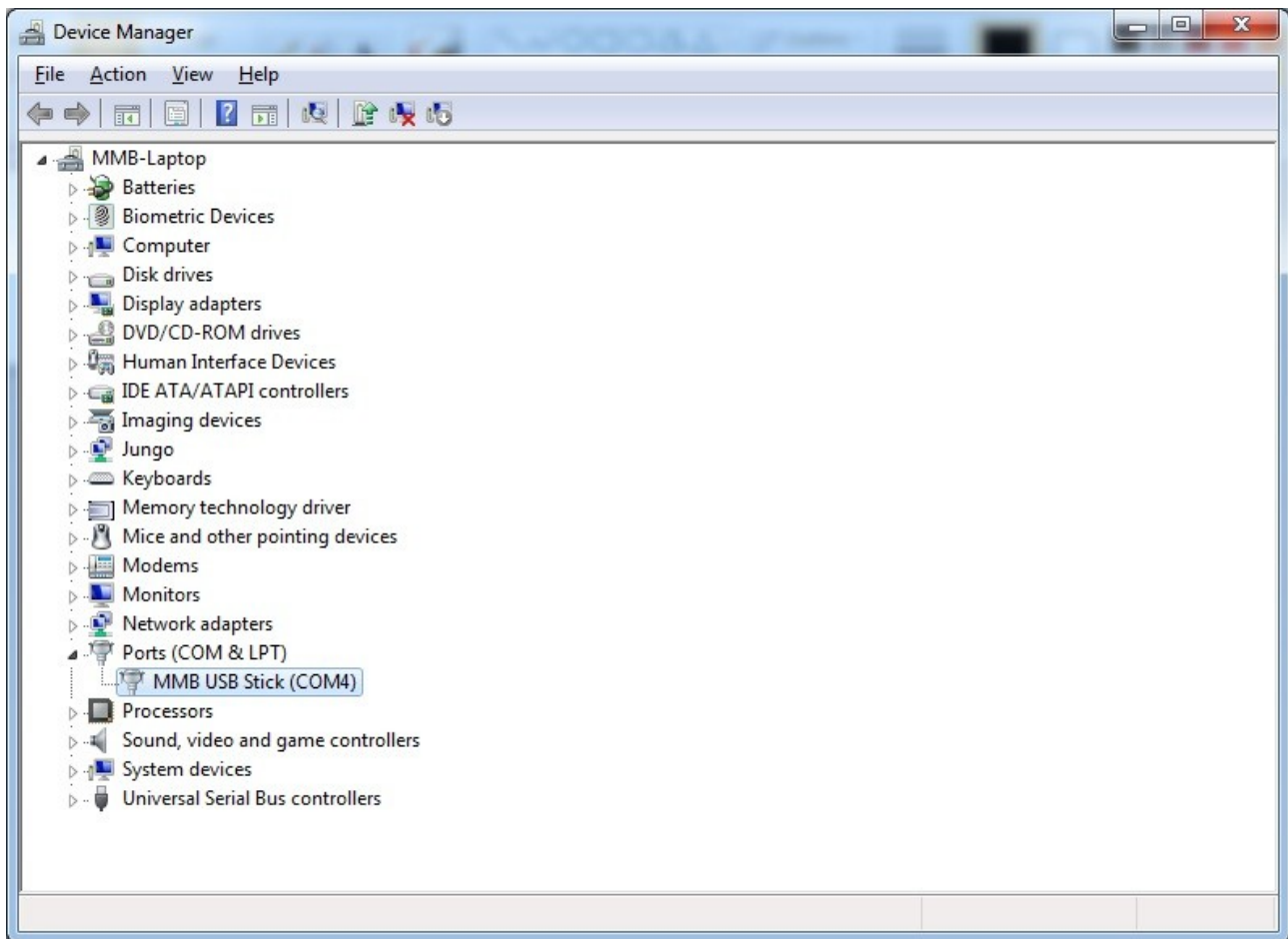
De volgende waarschuwing melding moet gekozen worden van driver toch installeren/install driver software anyway.



De driver zal zich nu installeren dit kan even duren. Als deze klaar is komt de melding daarvan in het volgende scherm.



De driver is nu geïnstalleerd en is nu toegevoegd aan de lijst van apparaten. Het heeft tevens ook een comm poort toegewezen gekregen.



Apparaat beheer kan nu worden afgesloten.